

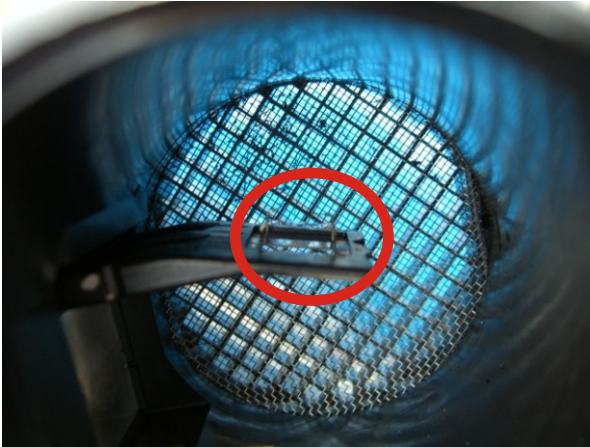
Austausch Luftmengenmesser (LMM) Kangoo 1,9 dti Bj, 2000



Luftmengenmesser sitzt hinter dem Luftfilterkasten, gut sichtbar von oben.



Befestigt mit 2x Torx und einer großen Schlauchschelle, die nicht abgeschraubt werden muß. Am LMM ist ein Schlauch, der einfach abgezogen werden kann.



Im LMM ist das Metallplättchen (Fühler?) Abgebrochen.



Bauteilnummer des original LMM. Der neue LMM ist von Hella.